

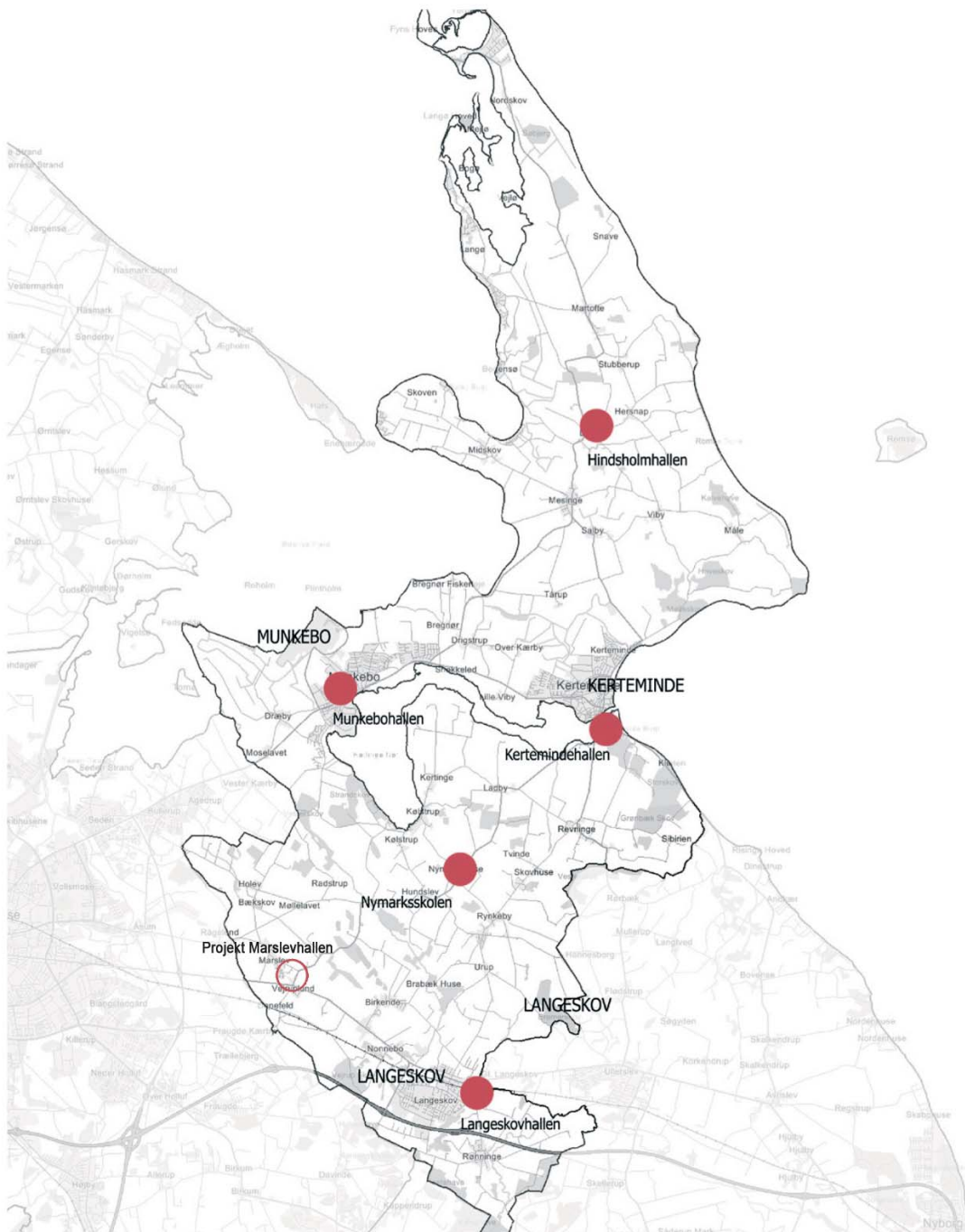


Kerteminde
Kommune

OPLÆG TIL HELHEDSPLAN

FOR HALLERNE I KERTEMINDE KOMMUNE

Rev. 11.06.2008



BEHOV OG ØNSKER



KERTEMINDEHALLERNE

- Depotfaciliteter
- Træningshal projekt (LOTUS)
- Bevægelses- / Multirum
- Scenefaciliteter
- Stadion op til tribune
- Opgradering af bowling

- Depotfaciliteter
- Klubfaciliteter

- Depotfaciliteter / Redskaber
- Bevægelsesrum
(Gerne 3 badmintonbaner)
- Trænings- / Fitnesscenter
- Klublokale
- Kunstgræsbane og
supplerende omklædning
- Trafikomlægning / Helhedsplan

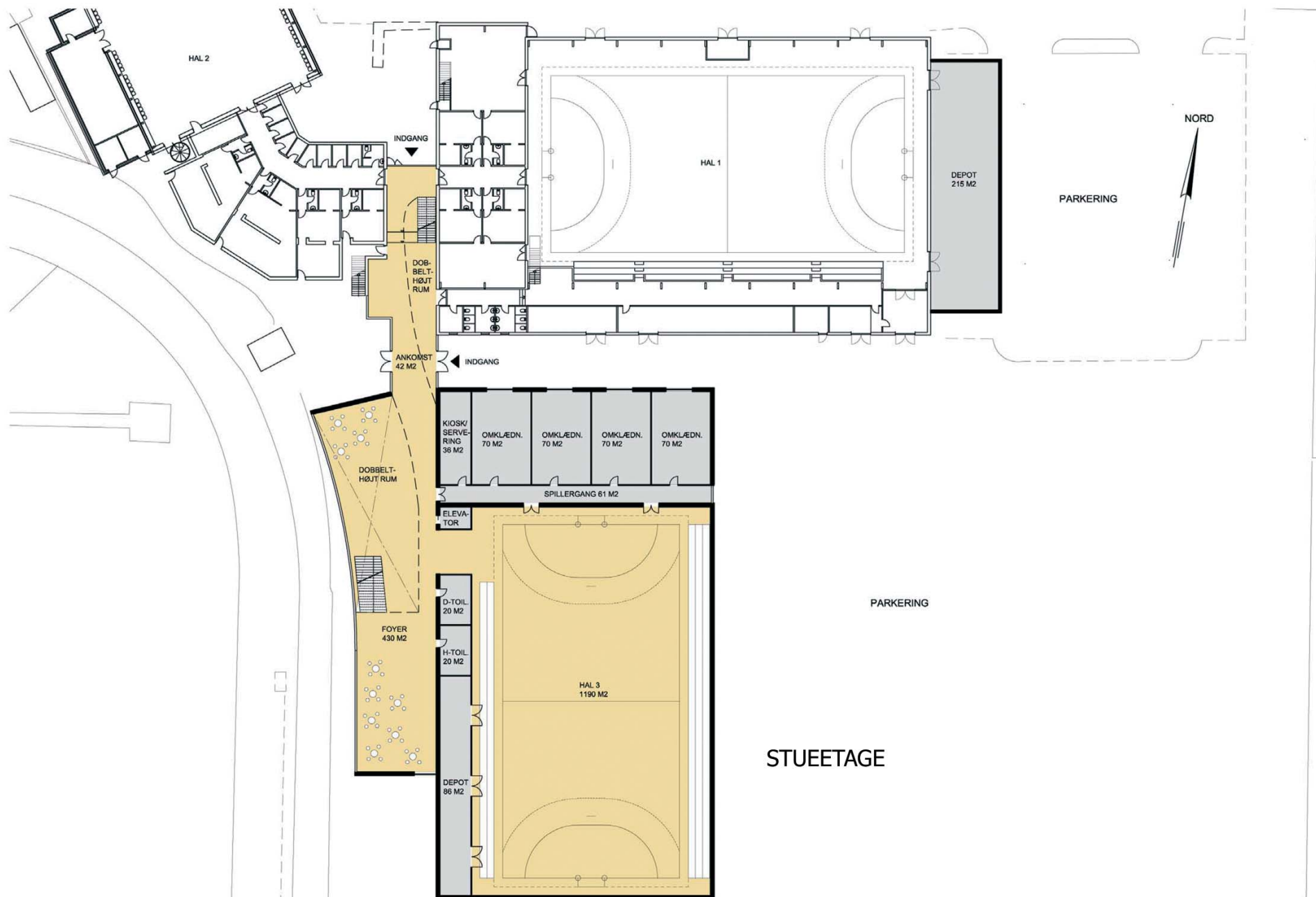
- Depotfaciliteter
- Multilokaler, der samlet svarer til en hal, gode dagslysforhold
Gerne med 3-400 tilskuerpladser, springgrav
træningscenter, overnatning (Fyns Amt).
- Synlige / præsentable adgangsforhold
og parkeringsfaciliteter.
- Erstatnings træningsbane, fodbold
- Et idræts- og conferencecenter for hele kommunen

- Nyt lokalt kultur-
og fritidscenter
- 50 % egenfinansiering
- Et fyrtårn for idræt og
bæredygtigt energiprojekt

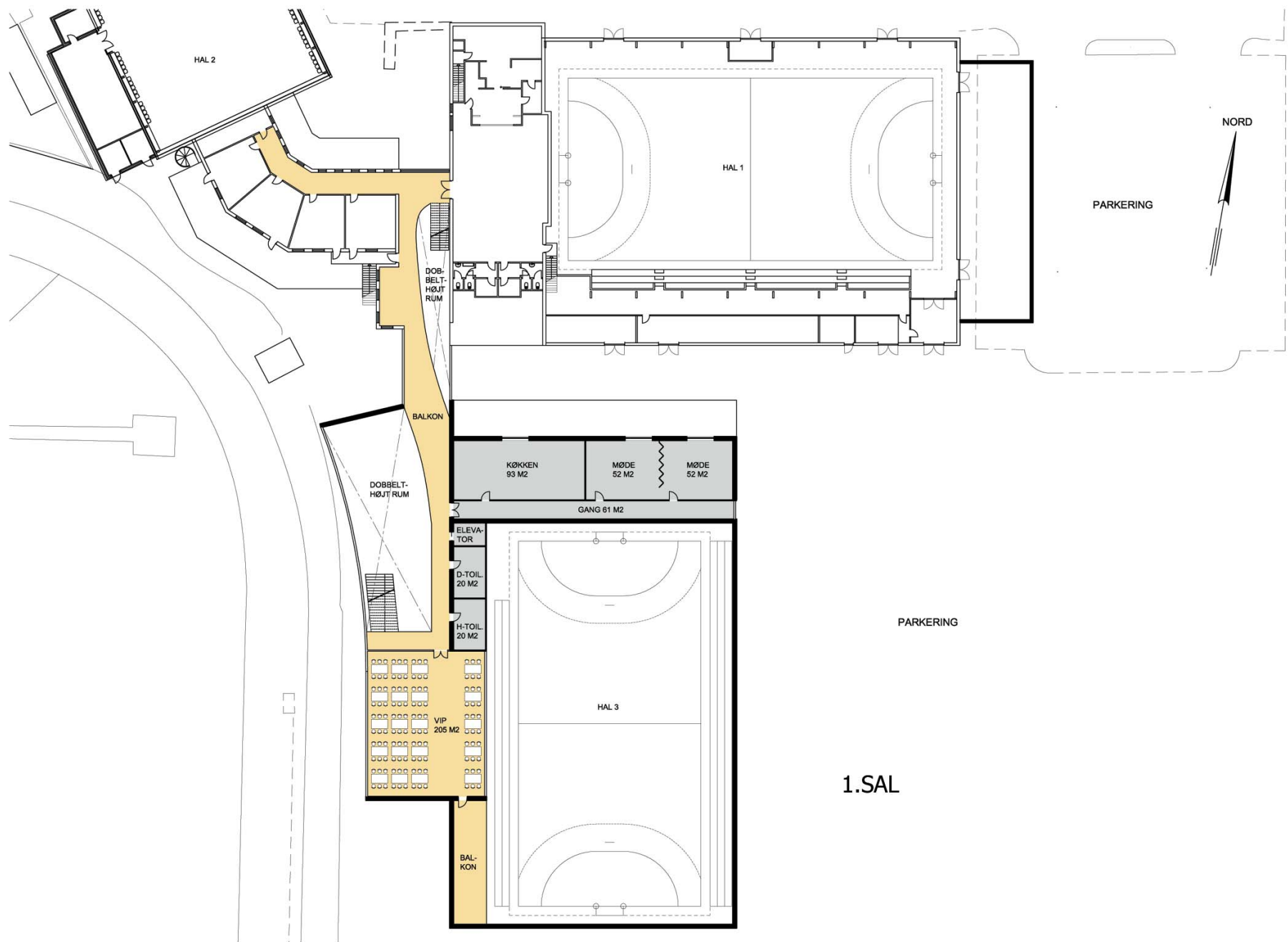
- Depotfaciliteter
- Bevægelsesrum
„Levedygtigt“, fælles cafeteria
Større træningscenter
Bedre adgangsforhold, større parkeringsplads
- Et rum, der kobler tingene sammen.



KERTEMINDEHALLERNE - BEHOV OG ØNSKER



KERTEMINDEHALLERNE - **BEHOV OG ØNSKER** - ÆLDRE FORSLAG



KERTEMINDEHALLERNE - **BEHOV OG ØNSKER** - ÆLDRE FORSLAG



LANGESKOVHALLEN

- Depotfaciliteter
- Træningshal projekt (LOTUS)
- Bevægelses- / Multirum
- Scenefaciliteter
- Stadion op til tribune
- Opgradering af bowling

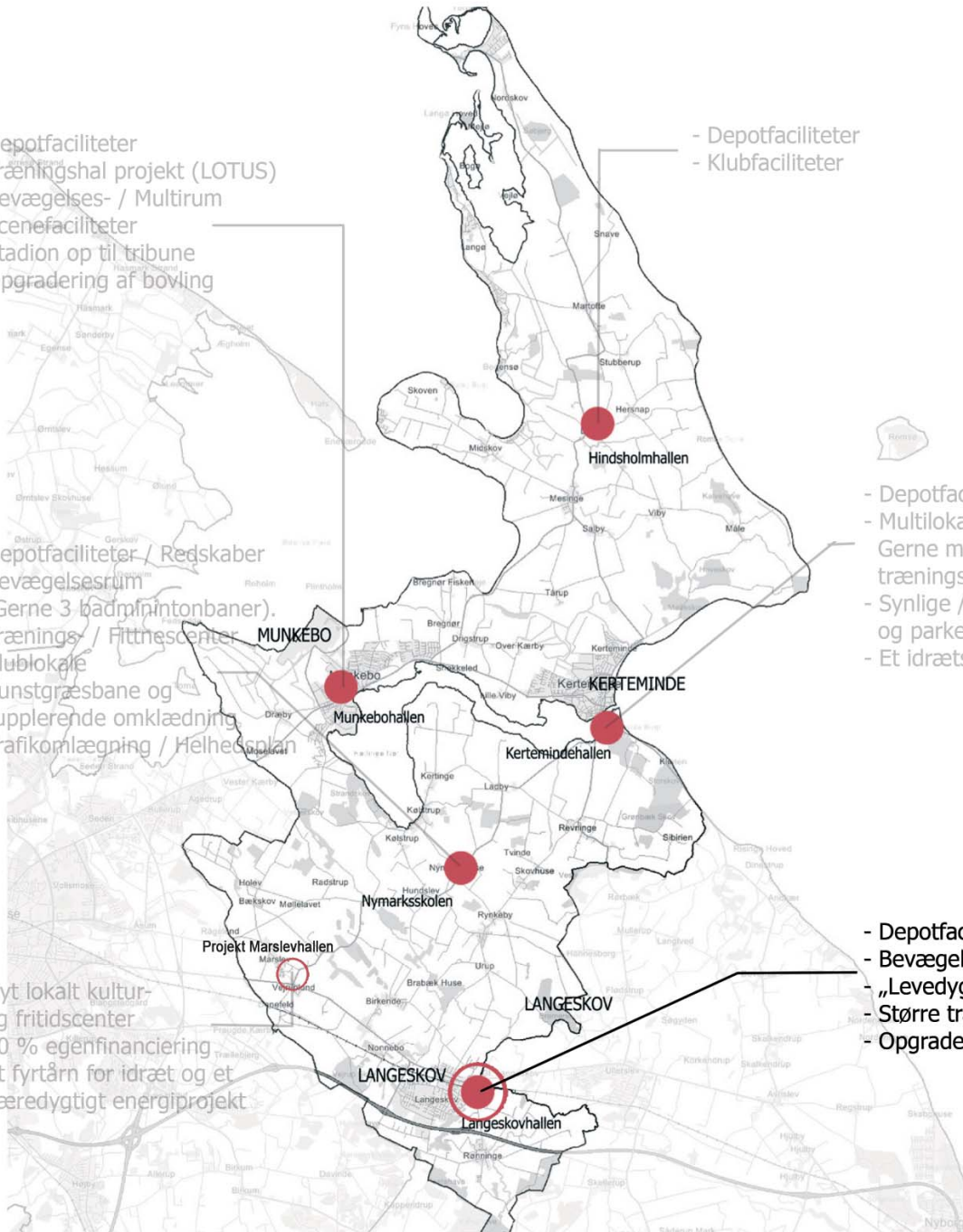
- Depotfaciliteter
- Klubfaciliteter

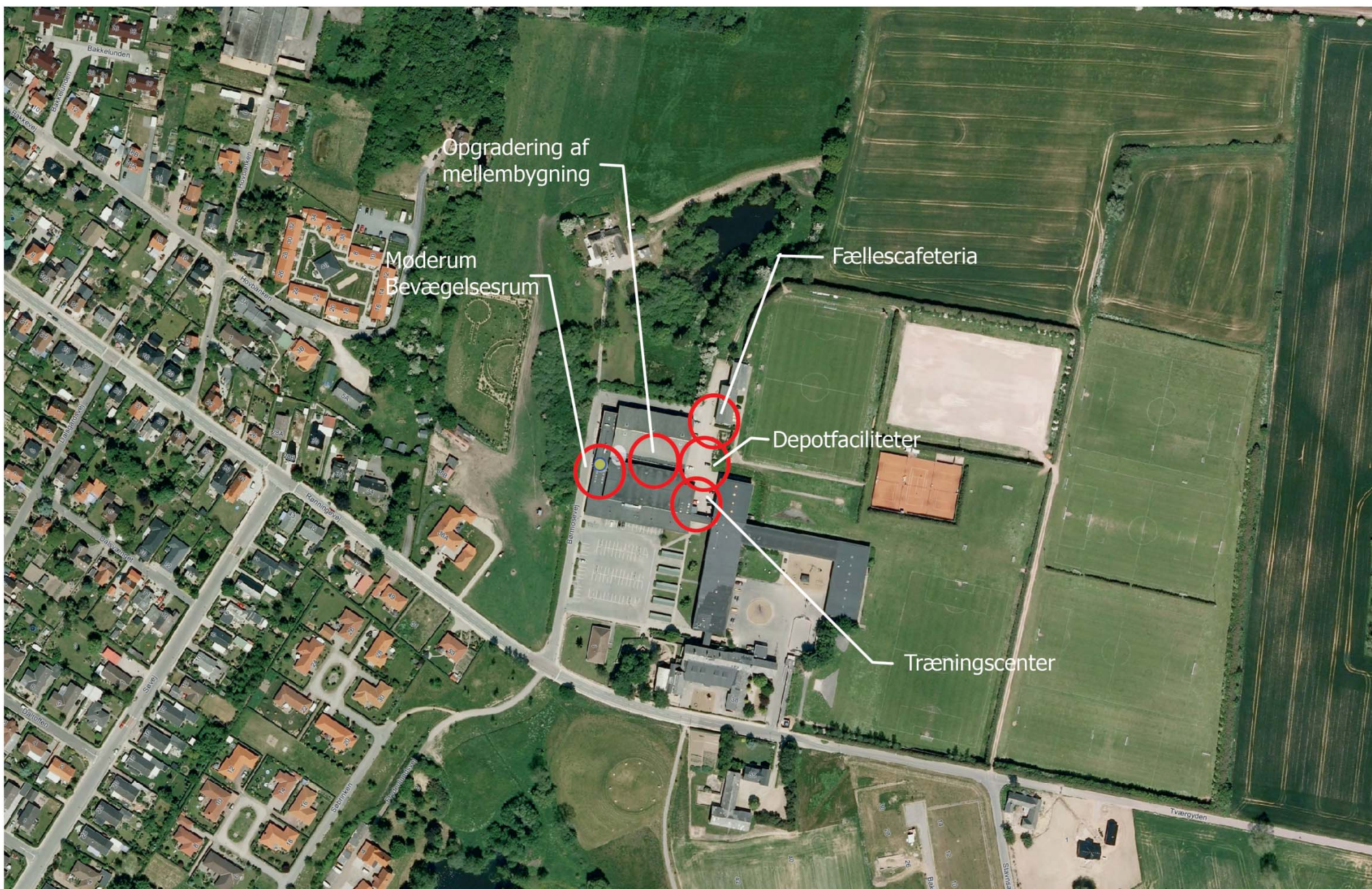
- Depotfaciliteter / Redskaber
- Bevægelsesrum (Gerne 3 badmintonbaner)
- Trænings- / Fitnesscenter
- Klublokale
- Kunstgræsbane og supplerende omklædning
- Trafikomlægning / Helhedsplan

- Depotfaciliteter
- Multilokaler, der samlet svarer til en hal. Gerne med 3-400 tilskuerpladser, springgrav træningscenter, overnatning (Fyns Amt).
- Synlige / præsentable adgangsforhold og parkeringsfaciliteter.
- Et idræts- og konferencecenter for hele kommunen.

- Nyt lokalt kultur- og fritidscenter
- 50 % egenfinansiering
- Et fyrtårn for idræt og et bæredygtigt energiprojekt

- Depotfaciliteter
- Bevægelsesrum / Multirum, Gymnastik
- „Levedygtigt“, fælles cafeteria
- Større træningscenter
- Opgradering af mellembgning





LANGESKOVHALLEN - BEHOV OG ØNSKER



NYMARKSHALLEN

- Depotfaciliteter
- Træningshal projekt (LOTUS)
- Bevægelses- / Multirum
- Scene faciliteter
- Stadion op til tribune
- Opgradering af bowling

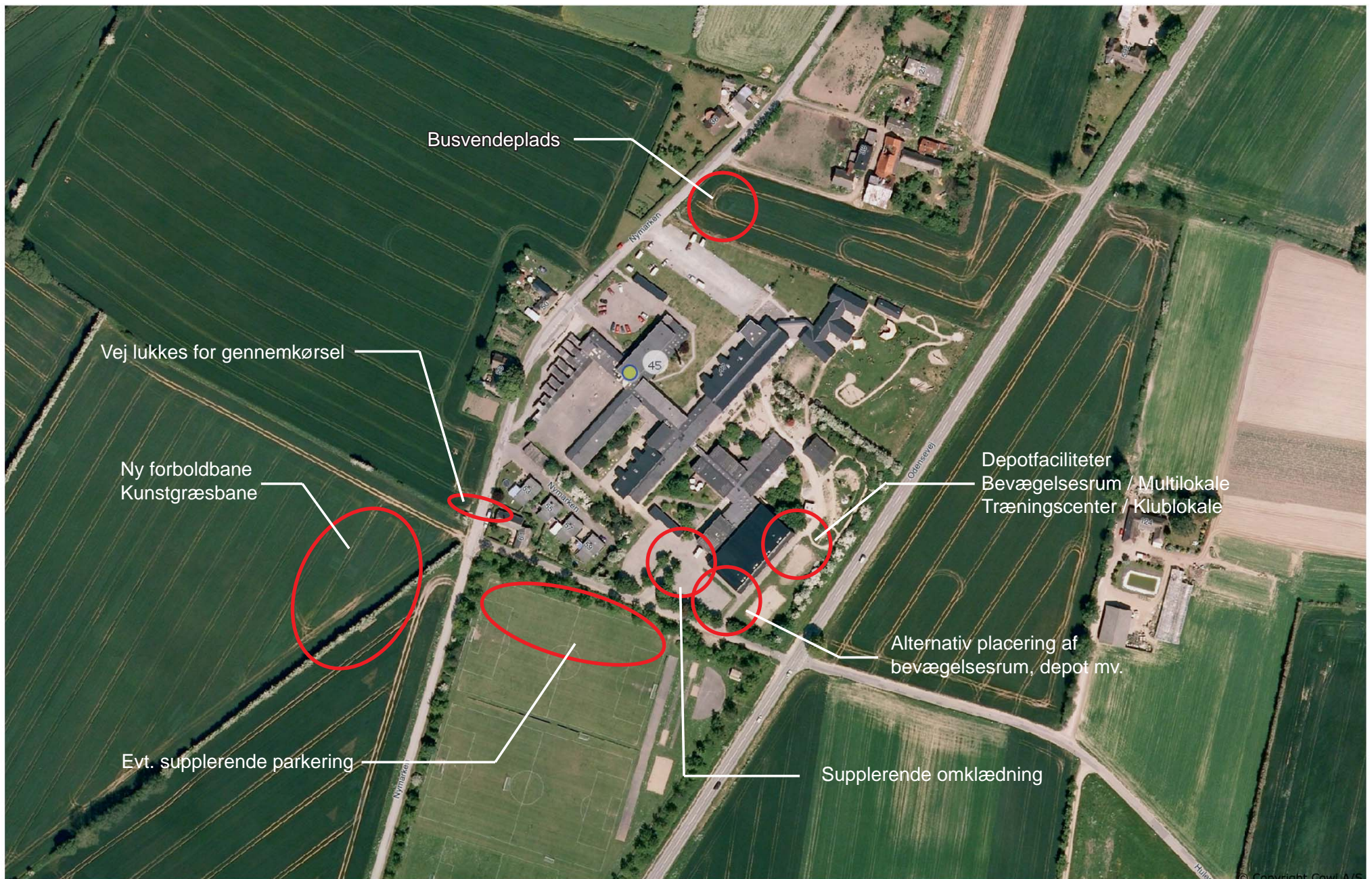
- Depotfaciliteter
- Klubfaciliteter

- Depotfaciliteter / Redskaber
- Bevægelsesrum
(Gerne 3 badmintonbaner).
- Trænings- / Fittnescenter
- Klublokale
- Kunstgræsbane og
supplerende omklædning
- Trafikoplægning / Helhedsplan

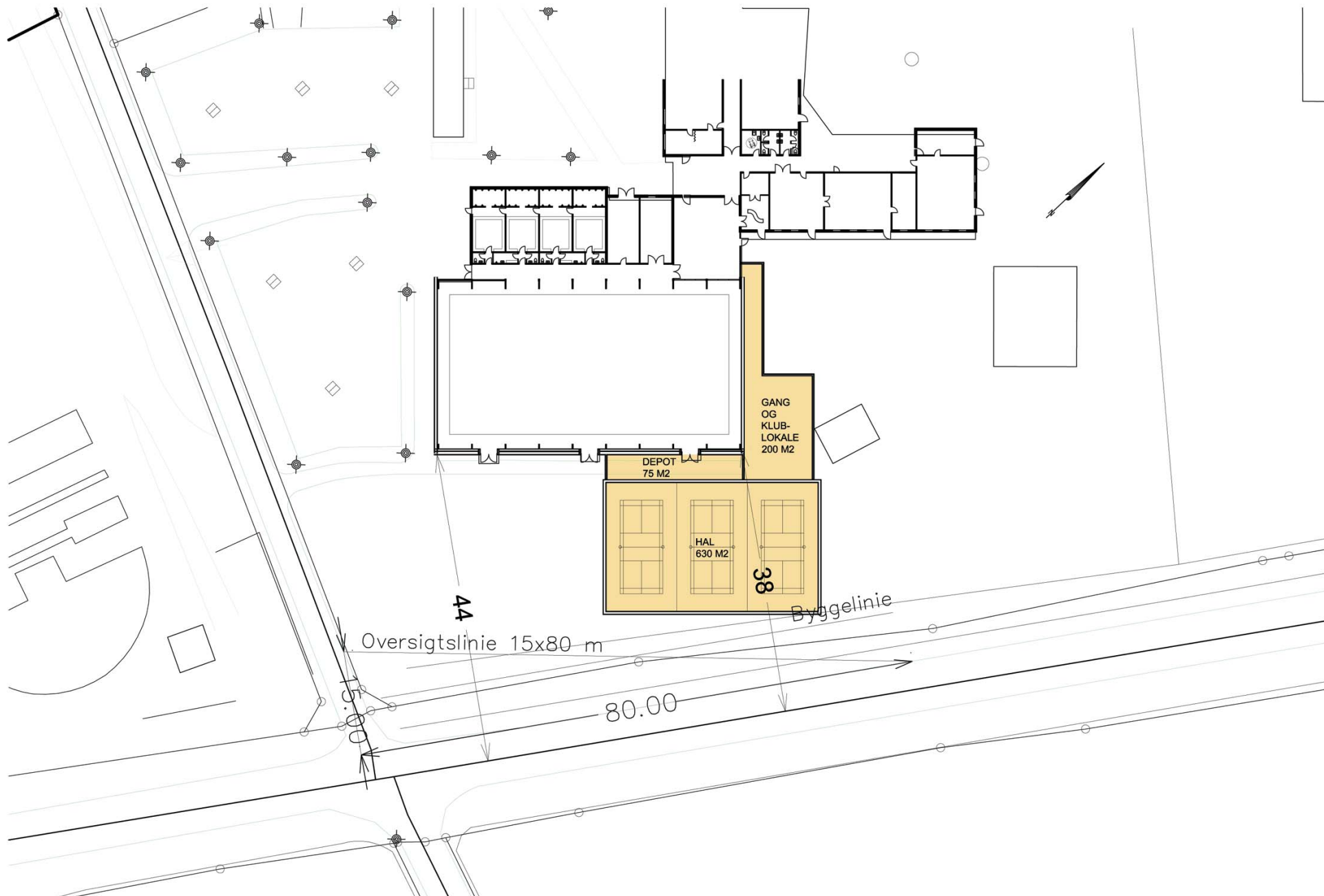
- Depotfaciliteter
- Multilokaler, der samlet svarer til en hal.
Gerne med 3-400 tilskuerpladser, springgrav
træningscenter, overnatning (Fyns Amt).
- Synlige / præsentable adgangsforhold
og parkeringsfaciliteter.
- Et idræts- og konferencecenter for hele kommunen.

- Nyt lokalt kultur-
og fritidscenter
- 50 % egenfinansiering
- Et fyrtårn for idræt og et
bæredygtigt energiprojekt

- Depotfaciliteter
- Bevægelsesrum
„Levedygtigt“, fælles cafeteria
- Større træningscenter
- Bedre adgangsforhold, større parkeringsplads
- Et rum, der kobler tingene sammen.



NYMARKSHALLEN - BEHOV OG ØNSKER



NYMARKSHALLEN - **BEHOV OG ØNSKER** - ÆLDRE FORSLAG

BEHOV - ØNSKER FRA BRUGERGRUPPEN



Kerteminde
Kommune

MUNKEBOHALLEN

- Depotfaciliteter
- Træningshal projekt (LOTUS)
- Bevægelses- / Multitum
- Scenefaciliteter
- Stadion op til tribune
- Opgradering af bowling
- Forbedrede siddepladser i hal
- Supplerende udeomklædning

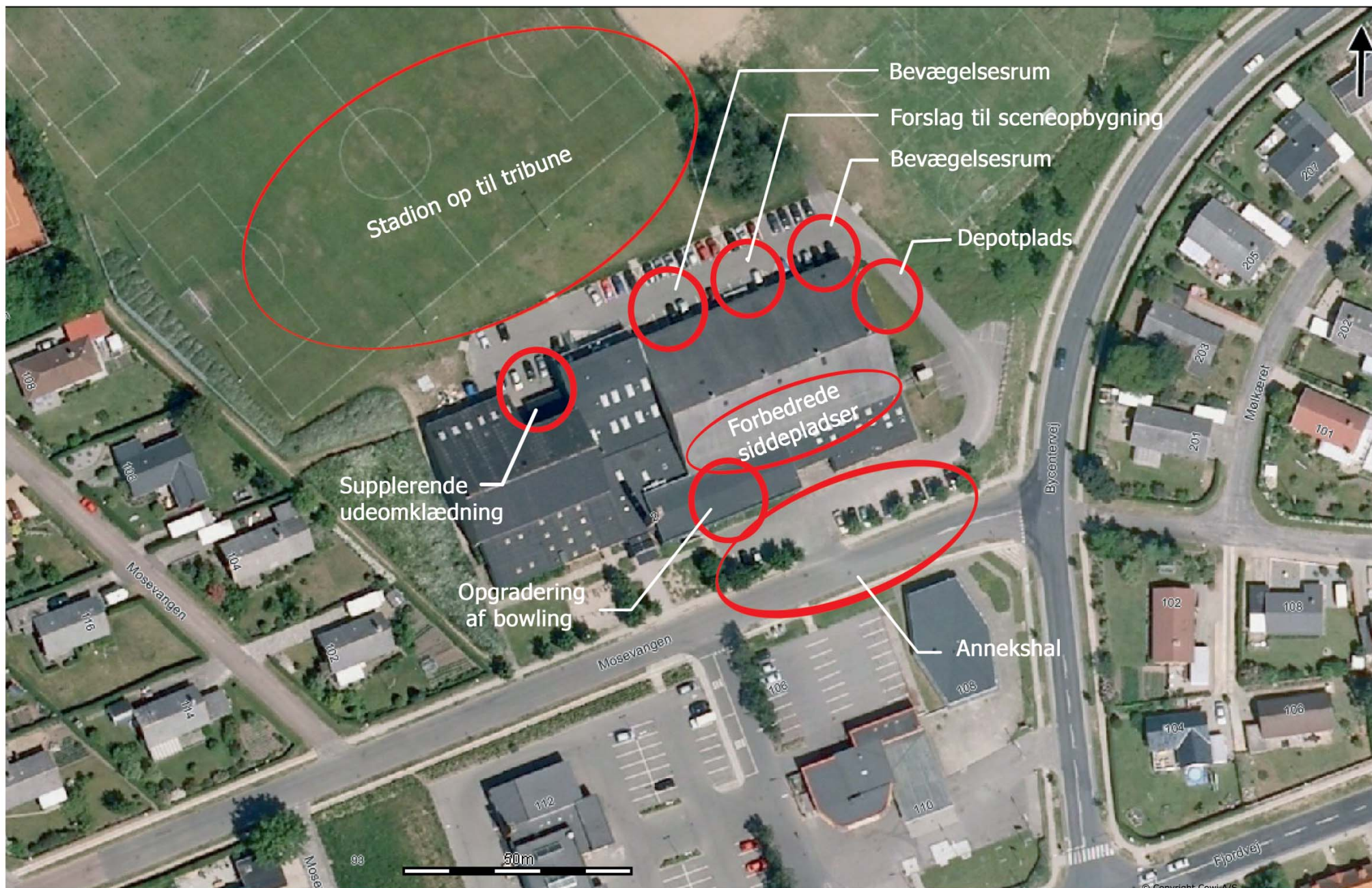
- Depotfaciliteter
- Klubfaciliteter

- Depotfaciliteter / Redskaber
- Bevægelsesrum
(Gerne 3 badmintonbaner)
- Trænings- / Fitnesscenter
- Klublokale
- Kunstgræsbane og
supplerende omklædning
- Trafikomlægning / Helhedsplan

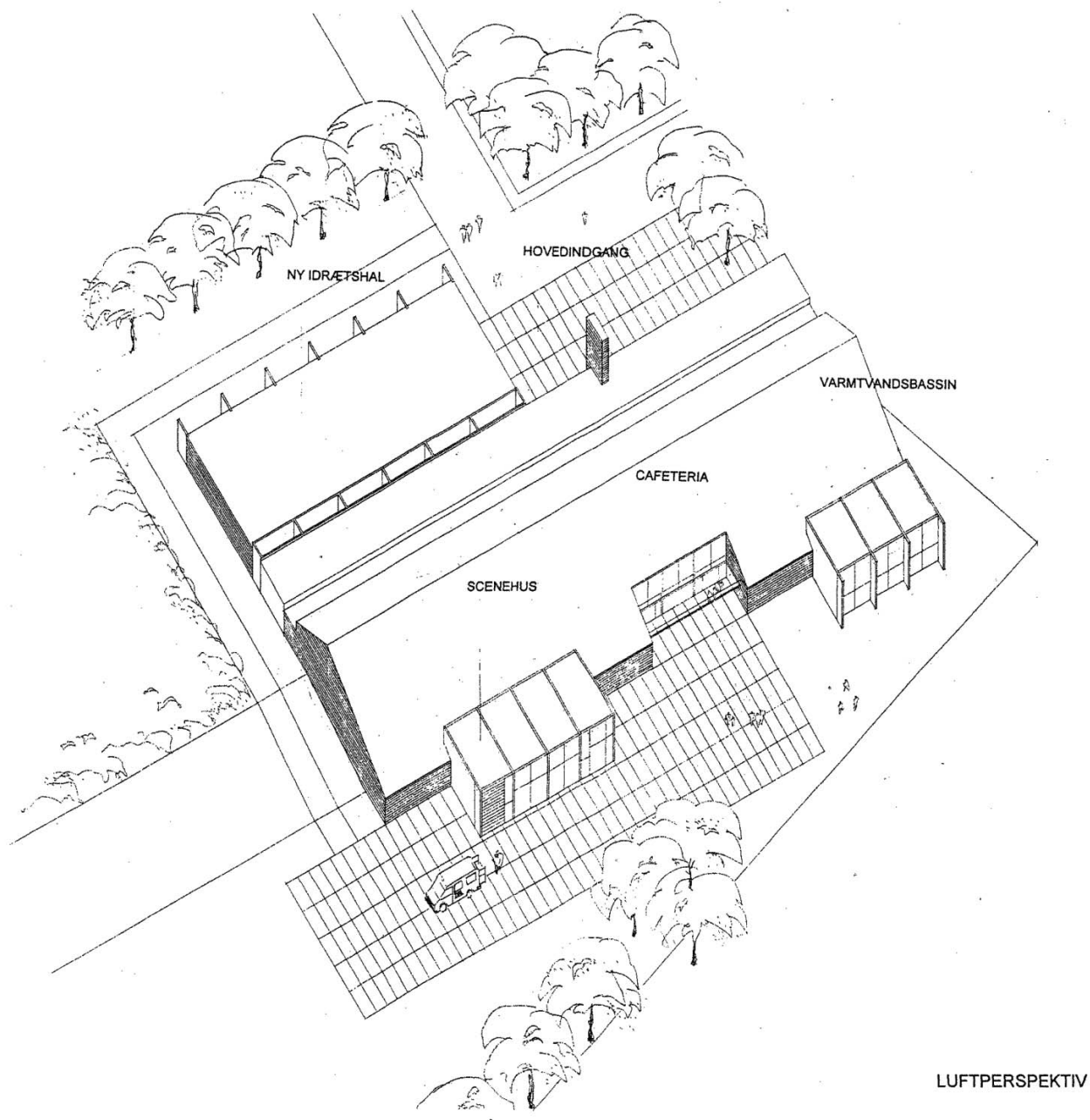
- Depotfaciliteter
- Multilokaler, der samlet svarer til en hal.
Gerne med 3-400 tilskuerpladser, springgrav
træningscenter, overnatning (Fyns Amt).
- Synlige / præsentable adgangsforhold
og parkeringsfaciliteter.
- Et idræts- og konferencecenter for hele kommunen.

- Nyt lokalt kultur-
og fritidscenter
- 50 % egenfinansiering
- Et fyrtårn for idræt og
bæredygtigt energiprojekt

- Depotfaciliteter
- Bevægelsesrum
„Levedygtigt“, fælles cafeteria
- Større træningscenter
- Bedre adgangsforhold, større parkeringsplads
- Et rum, der kobler tingene sammen.

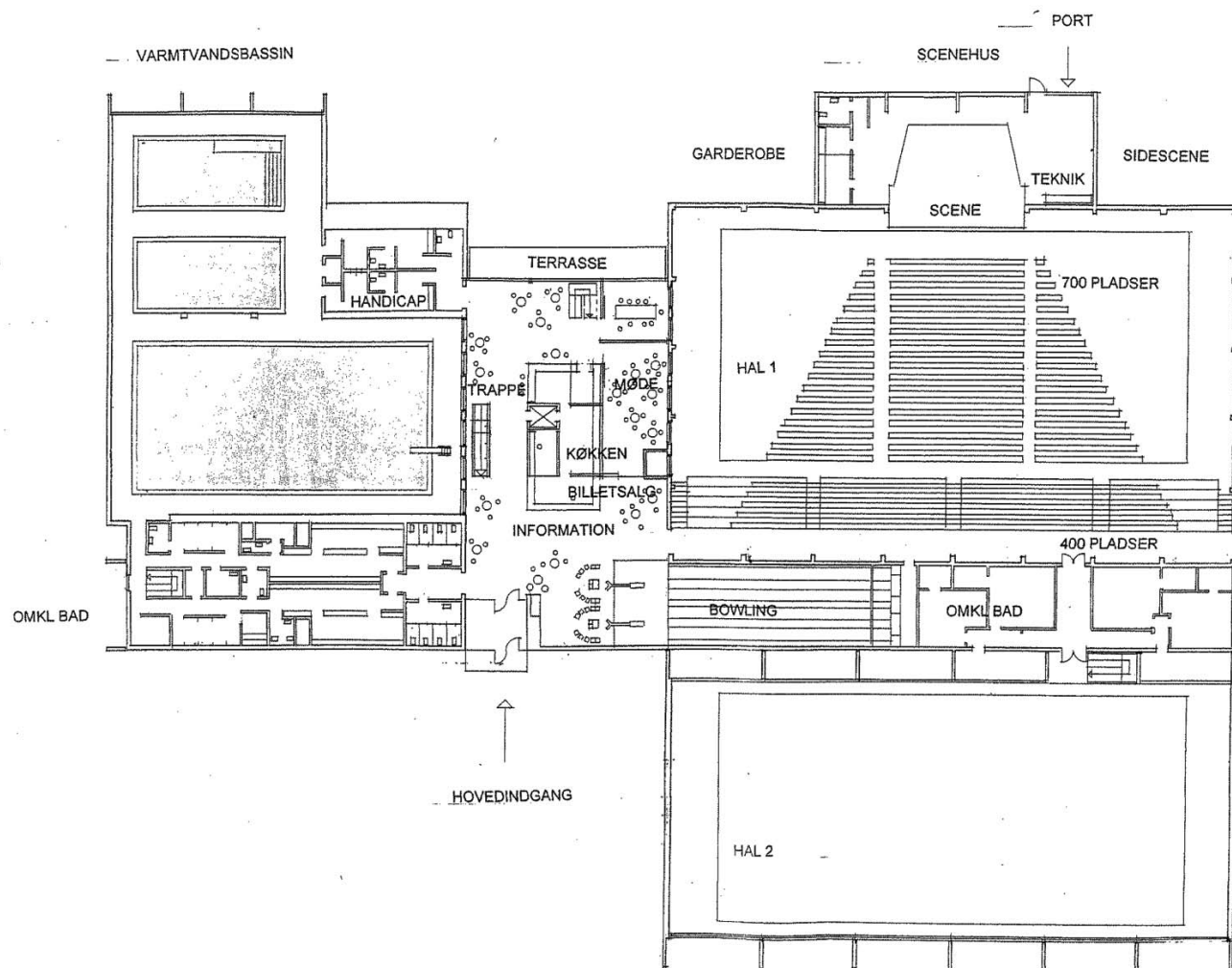


MUNKEBOHALLEN - ØNSKER OG BEHOV



LUFTPERSPEKTIV

LOTUS ARKITEKTER BRANDTS PASSAGE 29 5000 ODENSE C TLF 66 13 33 30



LOTUS ARKITEKTER BRANDTS PASSAGE 29 5000 ODENSE C TLF.66 13 33 30

MUNKEBOHALLEN - **BEHOV OG ØNSKER** - ÆLDRE FORSLAG

BEHOV - ØNSKER FRA BRUGERGRUPPEN



Kerteminde
Kommune

MARSLEVHALLEN

- Depotfaciliteter
- Træningshal projekt (LOTUS)
- Bevægelses- / Multirum
- Scenefaciliteter
- Stadion op til tribune
- Opgradering af bowling

- Depotfaciliteter
- Klubfaciliteter

- Depotfaciliteter / Rødsåker
- Bevægelsesrum
(Gerne 3 badmintonbaner)
- Trænings- / Fitnesscenter
- Klublokale
- Kunstgræsbane og
supplerende omklædning
- Trafikomlægning / Helhedsplan

- Depotfaciliteter
- Multilokaler, der samlet svarer til en hal.
Gerne med 3-400 tilskuerpladser, springgrav
træningscenter, overnatning (Fyns Amt).
- Synlige / præsentable adgangsforhold
og parkeringsfaciliteter.
- Et idræts- og konferencecenter for hele kommunen.

- Nyt lokalt kultur-
og fritidscenter
- 50 % egenfinansiering
- Et fyrtårn for idræt og et
bæredygtigt energiprojekt

- Depotfaciliteter
- Bevægelsesrum
„Levedygtigt“, fælles cafeteria
- Større træningscenter
- Bedre adgangsforhold, større parkeringsplads
- Et rum, der kobler tingene sammen.

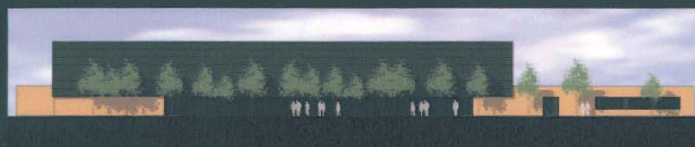


PROJEKT MARSLEVHALLEN - **BEHOV OG ØNSKER**



MARSLEV SPORTS- OG KULTURHUS

– fremtidens byfælled med fokus på miljø, sundhed, kultur og trivsel



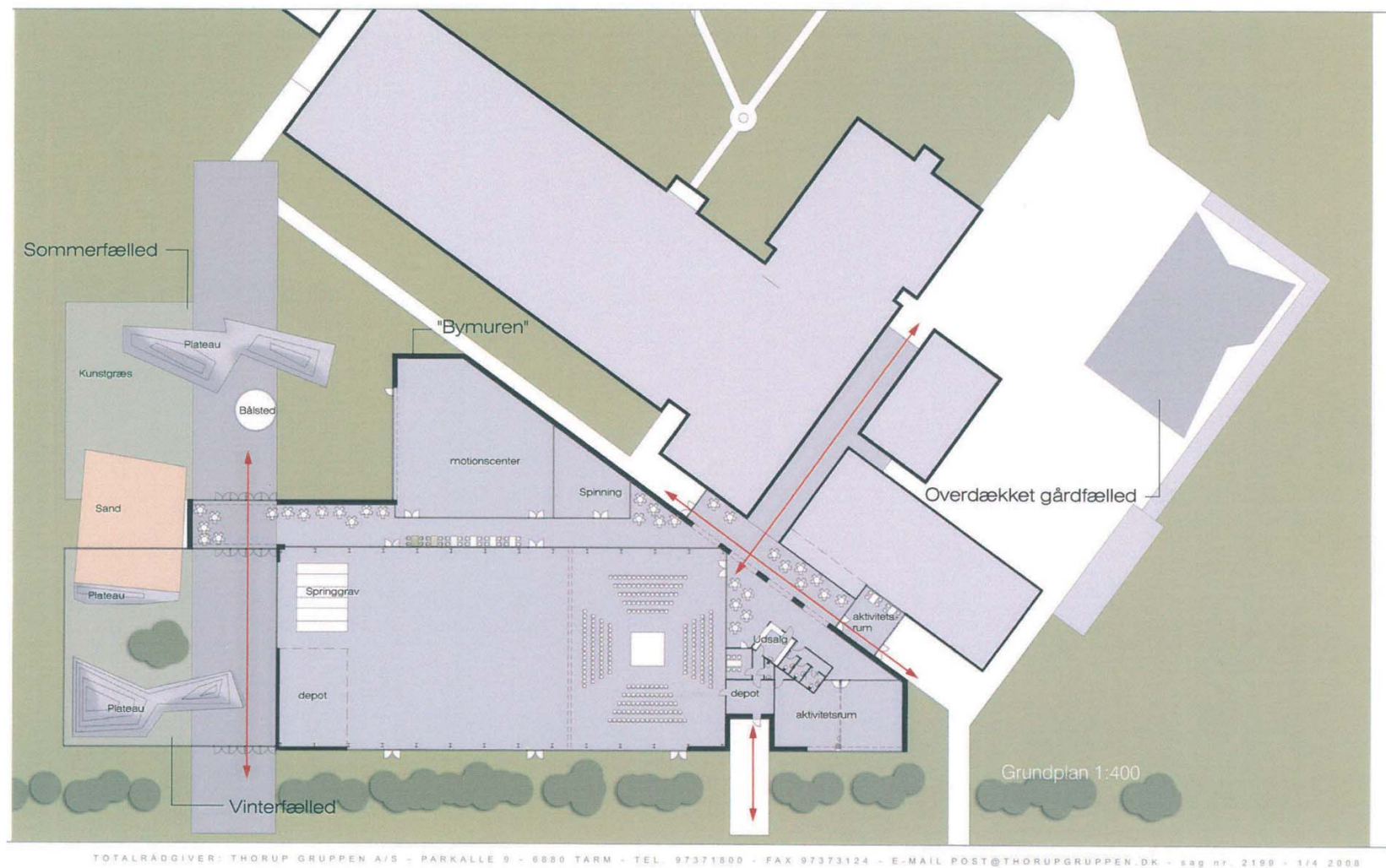
Projektbeskrivelse



Version 2.0

3. april 2008

Kulturhus ved Marslev skole - Kerteminde Kommune



PROJEKT MARSLEVHALLEN - BEHOV OG ØNSKER - ÆLDRE FORSLAG



HINDSHOLMHALLEN

- Depotfaciliteter
- Træningshal projekt (LOTUS)
- Bevægelses- / Multirum
- Scenefaciliteter
- Stadion op til tribune
- Opgradering af bowling

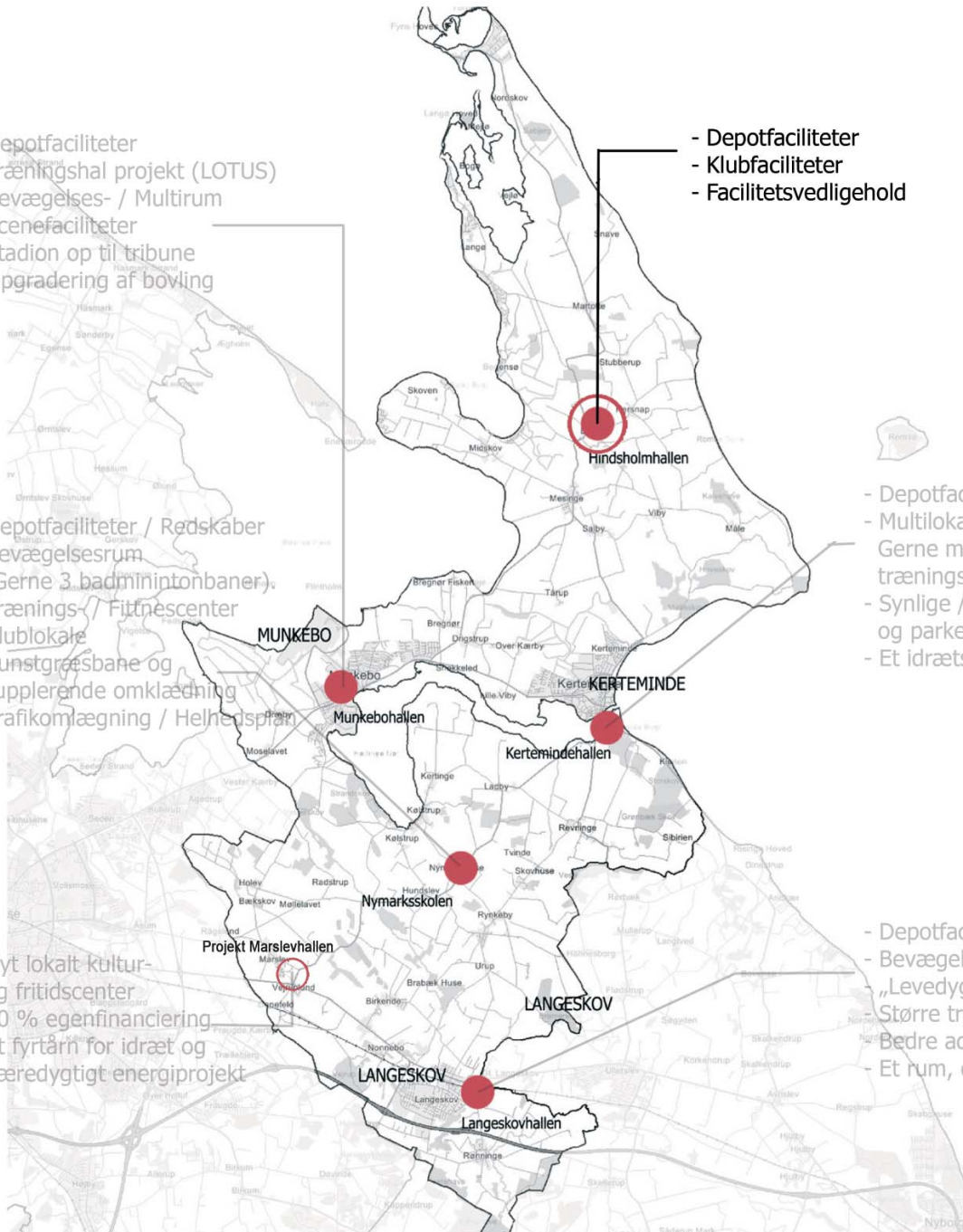
- Depotfaciliteter
- Klubfaciliteter
- Facilitetsvedligehold

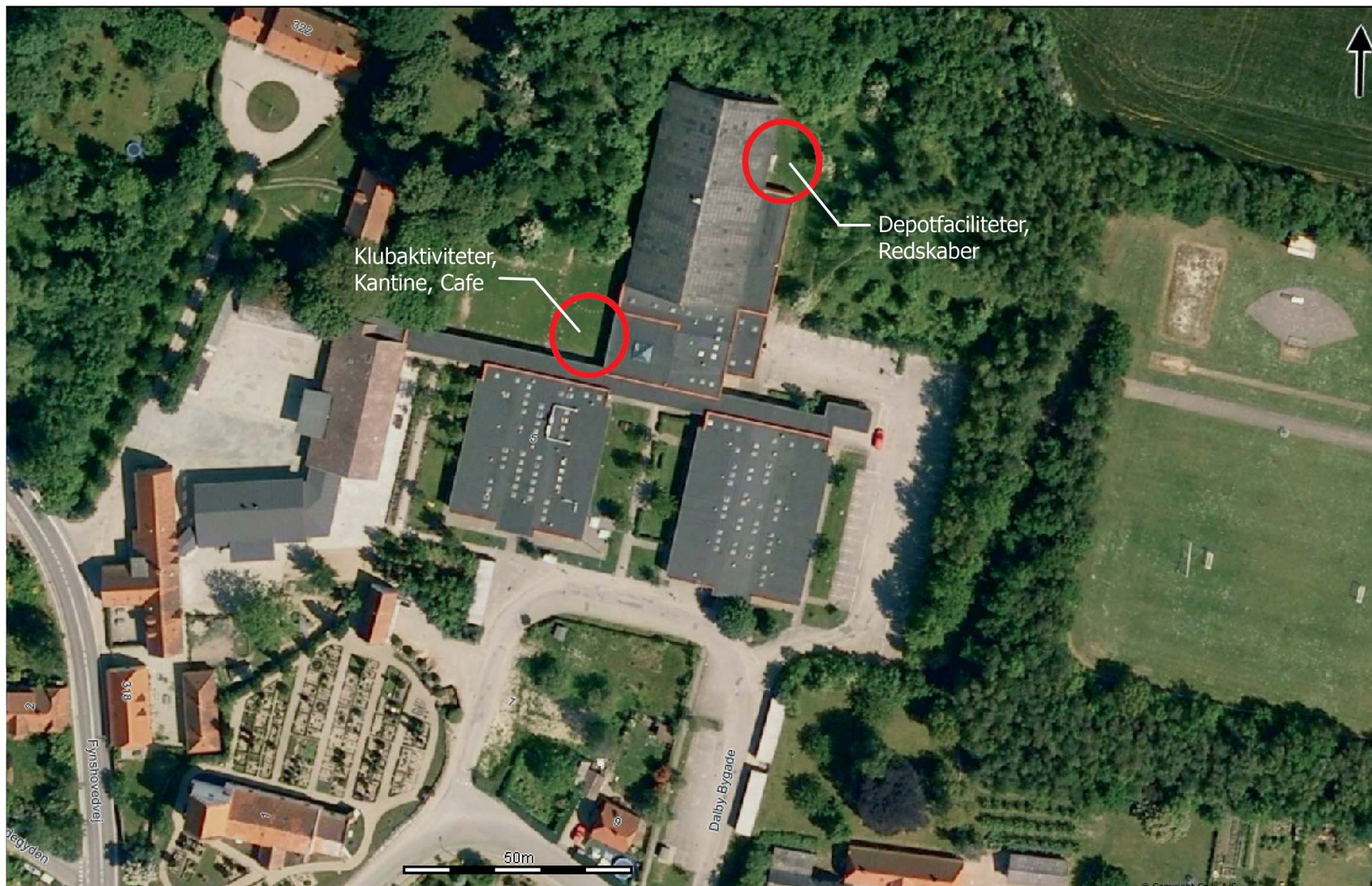
- Depotfaciliteter / Rødsåker
- Bevægelsesrum
(Gerne 3 badmintonbaner)
- Trænings- / Fitnesscenter
- Klublokale
- Kunstgræsbane og
supplerende omklædning
- Trafikomlægning / Helhedsplan

- Depotfaciliteter
- Multilokaler, der samlet svarer til en hal.
Gerne med 3-400 tilskuerpladser, springgrav
træningscenter, overnatning (Fyns Amt).
- Synlige / præsentable adgangsforhold
og parkeringsfaciliteter.
- Et idræts- og konferencecenter for hele kommunen.

- Nyt lokalt kultur-
og fritidscenter
- 50 % egenfinansiering
- Et fyrtårn for idræt og
bæredygtigt energiprojekt

- Depotfaciliteter
- Bevægelsesrum
„Levedygtigt“, fælles cafeteria
- Større træningscenter
- Bedre adgangsforhold, større parkeringsplads
- Et rum, der kobler tingene sammen.





HINDSHOLMSKOLEN - BEHOV OG ØNSKER



Kerteminde
Kommune

BAGGRUND

AKTIVITET OG BELÆGNING I EKSISTERENDE FACILITETER



Kerteminde
Kommune

Haller Tidsrum	mandag						tirsdag						onsdag						torsdag						fredag					
	MI	KH		LH		H	N	MI	KH		LH		H	N	MI	KH		LH		H	N	MI	KH		LH		H	N		
		1	2	1	2				1	2	1	2				1	2	1	2				1	2	1	2				
06:00 - 06:30																														
06:30 - 07:00																														
07:00 - 07:30																														
07:30 - 08:00																														
08:00 - 08:30																														
08:30 - 09:00																														
09:00 - 09:30																														
09:30 - 10:00																														
10:00 - 10:30																														
10:30 - 11:00																														
11:00 - 11:30																														
11:30 - 12:00																														
12:00 - 12:30																														
12:30 - 13:00																														
13:00 - 13:30																														
13:30 - 14:00																														
14:00 - 14:30																														
14:30 - 15:00																														
15:00 - 15:30																														
15:30 - 16:00																														
16:00 - 16:30																														
16:30 - 17:00																														
17:00 - 17:30																														
17:30 - 18:00																														
18:00 - 18:30																														
18:30 - 19:00																														
19:00 - 19:30																														
19:30 - 20:00																														
20:00 - 20:30																														
20:30 - 21:00																														
21:00 - 21:30																														
21:30 - 22:00																														
22:00 - 22:30																														
22:30 - 23:00																														

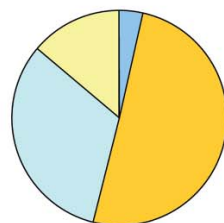


Skole/ Ældreidræt
Badminton
Håndbold
Fodbold
Gymnastik
Volleyball
Bordtennis
Gym/Badm.

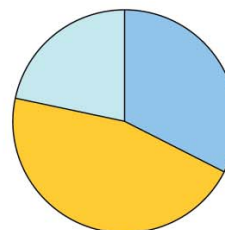


Kerteminde
Kommune

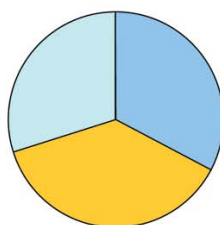
Munkebo Idrætscenter



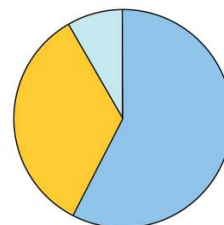
Nymarkshallen



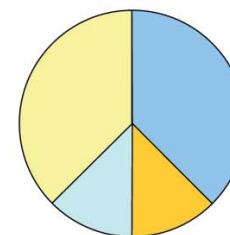
Langskov Hallerne
Hal 1



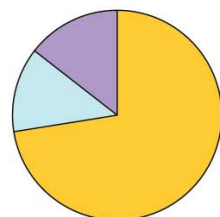
Langskov Hallerne
Hal 2



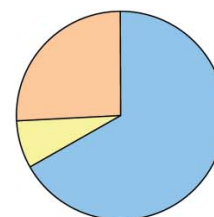
Hindsholmhallen



Kerteminde Hallerne
Hal 1



Kerteminde Hallerne
Hal 2

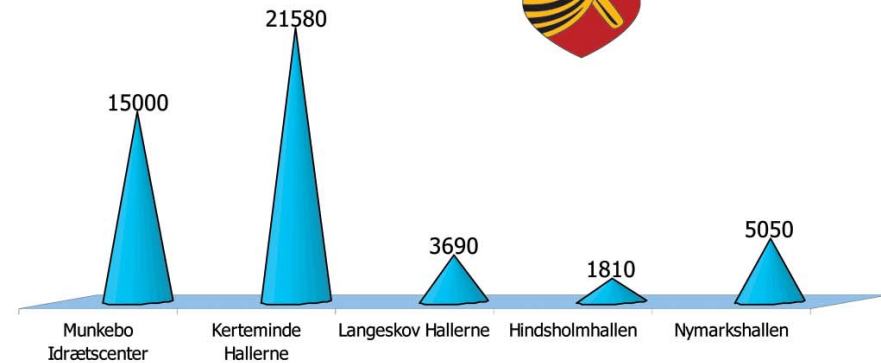
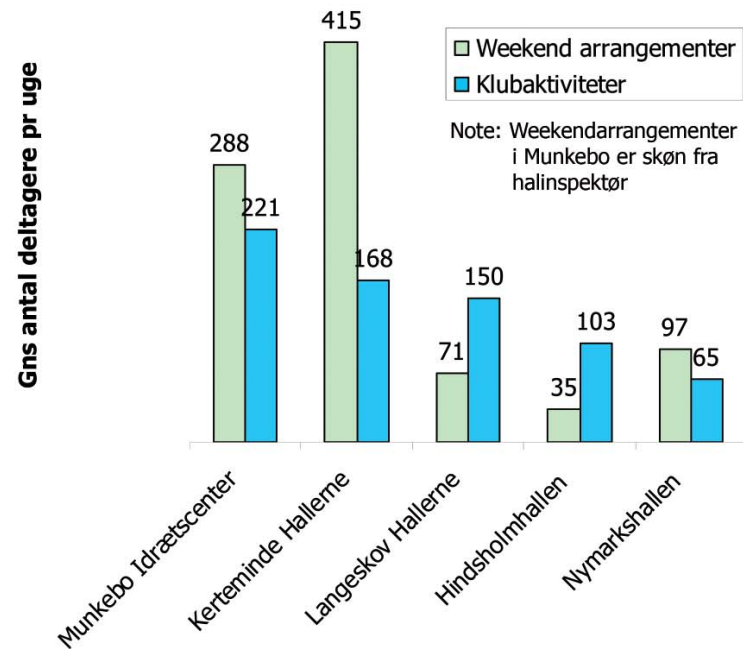


- Badminton
- Handbold
- Fodbold
- Gymnastik
- Volleyball
- Bordtennis

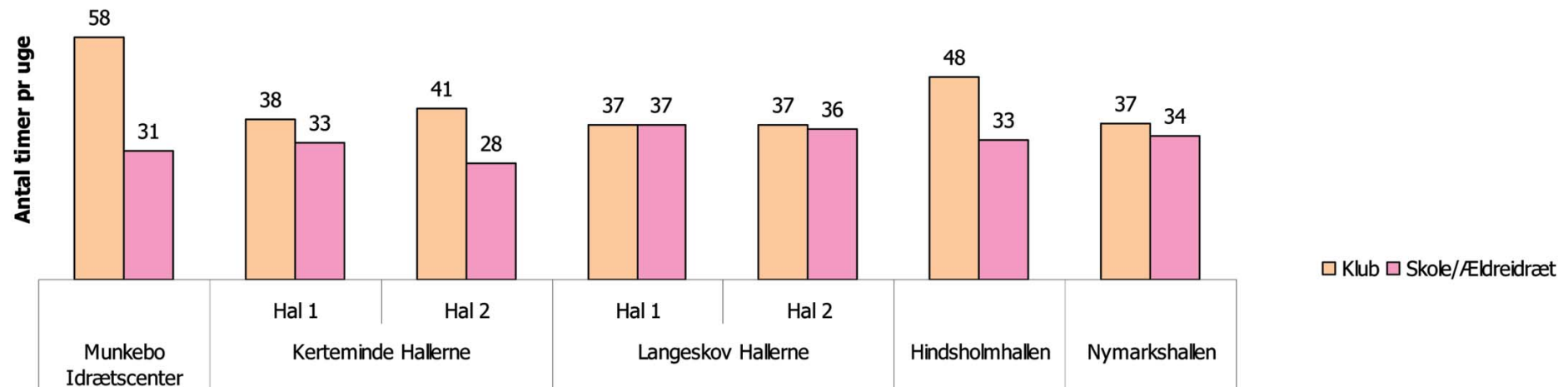
BELÆGNING AF HALLERNE



Kerteminde
Kommune



Deltagere ved arrangementer i Kerteminde kommunes idrætshaller





Kerteminde
Kommune

FORSLAG TIL UDVIKLING



KERTEMINDEHALLERNE

- Depotfaciliteter
- Træningshal projekt (LOTUS)
- Bevægelses- / Multirum
- Scenefaciliteter
- Stadion op til tribune
- Opgradering af bowling

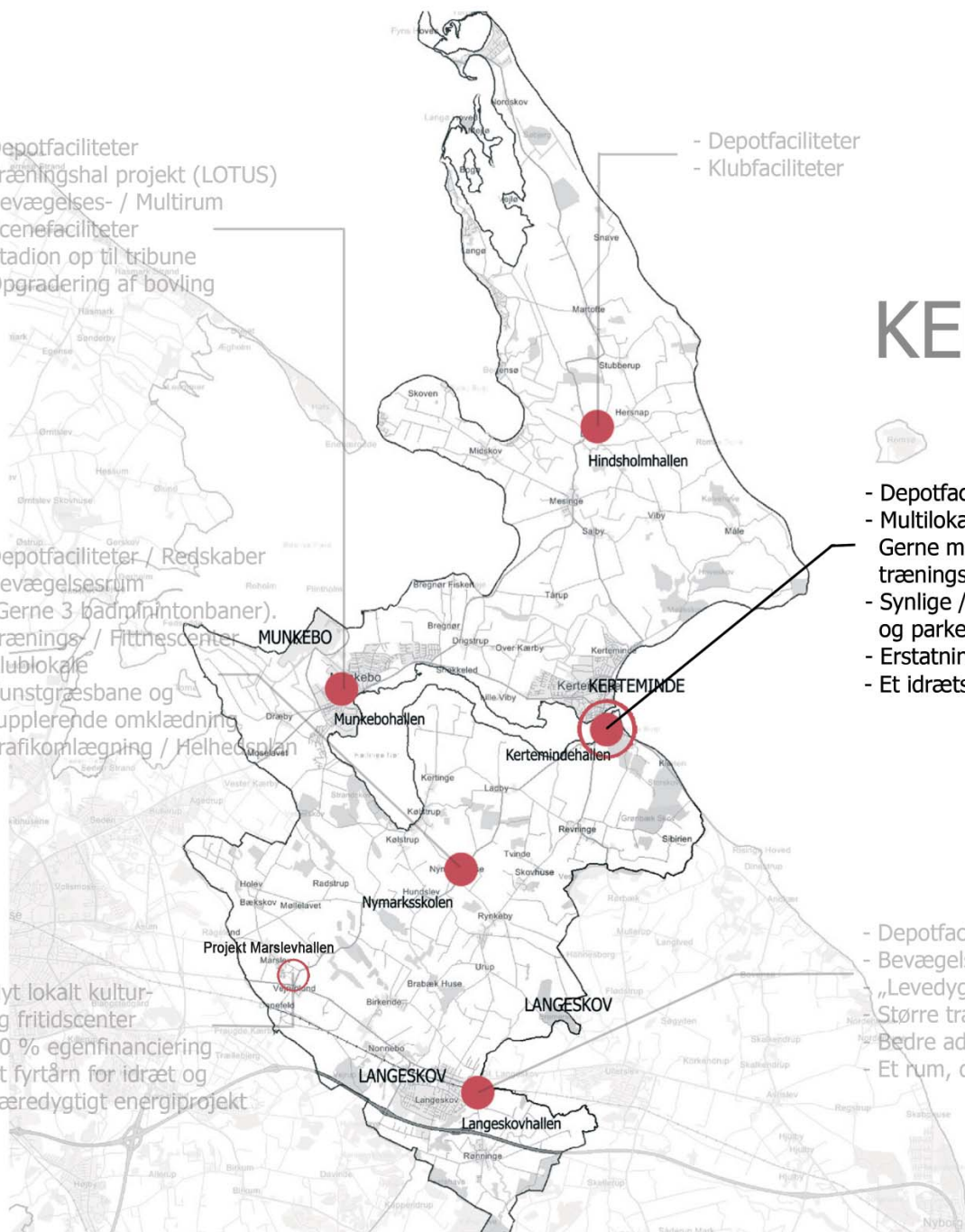
- Depotfaciliteter
- Klubfaciliteter

- Depotfaciliteter / Redskaber
- Bevægelsesrum
(Gerne 3 badmintonbaner)
- Trænings- / Fitnesscenter
- Klublokale
- Kunstgræsbane og
supplerende omklædning
- Trafikomlægning / Helhedsplan

- Depotfaciliteter
- Multilokaler, der samlet svarer til en hal, gode dagslysforhold
Gerne med 3-400 tilskuerpladser, springgrav, **terapibassin**
træningscenter, overnatning (Fyns Amt).
- Synlige / præsentable adgangsforhold
og parkeringsfaciliteter.
- Erstatnings træningsbane, fodbold
- Et idræts- og conferencecenter for hele kommunen

- Nyt lokalt kultur-
og fritidscenter
- 50 % egenfinansiering
- Et fyrtårn for idræt og
bæredygtigt energiprojekt

- Depotfaciliteter
- Bevægelsesrum
„Levedygtigt“, fælles cafeteria
Større træningscenter
Bedre adgangsforhold, større parkeringplads
- Et rum, der kobler tingene sammen.





KERTEMINDEHALLERNE - FORSLAG TIL UDVIKLING



LANGESKOVHALLEN

- Depotfaciliteter
- Træningshal projekt (LOTUS)
- Bevægelses- / Multirum
- Scene faciliteter
- Stadion op til tribune
- Opgradering af bowling

- Depotfaciliteter
- Klubfaciliteter

- Depotfaciliteter / Redskaber
- Bevægelsesrum (Gerne 3 badmintonbaner)
- Trænings- / Fitnesscenter
- Klublokale
- Kunstgræsbane og supplerende omklædning
- Trafikomlægning / Helhedsplan

- Depotfaciliteter
- Multilokaler, der samlet svarer til en hal. Gerne med 3-400 tilskuerpladser, springgrav træningscenter, overnatning (Fyns Amt).
- Synlige / præsentable adgangsforhold og parkeringsfaciliteter.
- Et idræts- og konferencecenter for hele kommunen.

- Nyt lokalt kultur- og fritidscenter
- 50 % egenfinansiering
- Et fyrtårn for idræt og et bæredygtigt energiprojekt

- Depotfaciliteter
- Bevægelsesrum / Multirum, Gymnastik
- „Levedygtigt,, fælles cafeteria
- Større træningscenter
- Opgradering af mellembygning
- Cafe, Netcafe, (Skolebespisning)
- Kobling til træningscenter
- Musik, Dans, Teater, E-sport
- Rummet, hvor alt kan ske.!
- Ny central ankomst og bedre parkeringsforhold



LANGESKOVHALLEN - FORSLAG TIL UDVIKLING



NYMARKSHALLEN

- Depotfaciliteter
- Træningshal projekt (LOTUS)
- Bevægelses- / Multirum
- Scene faciliteter
- Stadion op til tribune
- Opgradering af bowling

- Depotfaciliteter
- Klubfaciliteter

- Depotfaciliteter / Redskaber
- Bevægelsesrum
(Gerne 3 badmintonbaner)
- Trænings- / Fitnesscenter
- Klublokale
- Kunstgræsbane og
supplerende omklædning
- Trafikomlægning / Helhedsplan
- Ny boldbane

- Depotfaciliteter
- Multilokaler, der samlet svarer til en hal.
Gerne med 3-400 tilskuerpladser, springgrav
træningscenter, overnatning (Fyns Amt).
- Synlige / præsentable adgangsforhold
og parkeringsfaciliteter.
- Et idræts- og konferencecenter for hele kommunen.

- Nyt lokalt kultur-
og fritidscenter
- 50 % egenfinansiering
- Et fyrtårn for idræt og et
bæredygtigt energiprojekt

- Depotfaciliteter
- Bevægelsesrum
„Levedygtigt“, fælles cafeteria
- Større træningscenter
- Bedre adgangsforhold, større parkeringplads
- Et rum, der kobler tingene sammen.



NYMARKSSKOLEN - FORSLAG TIL UDVIKLING



MUNKEBOHALLEN

- Depotfaciliteter
- Træningshal projekt (LOTUS)
- Bevægelses- / Multitum
- Scenefaciliteter
- Stadion op til tribune
- Opgradering af bowling
- Forbedrede siddepladser i hal
- Kunstgræsbane

- Depotfaciliteter
- Klubfaciliteter

- Depotfaciliteter / Redskaber
- Bevægelsesrum (Gerne 3 badmintonbaner)
- Trænings- / Fitnesscenter
- Klublokale
- Kunstgræsbane og supplerende omklædning
- Trafikomlægning / Helhedsplan

- Depotfaciliteter
- Multilokaler, der samlet svarer til en hal. Gerne med 3-400 tilskuerpladser, springgrav træningscenter, overnatning (Fyns Amt).
- Synlige / præsentable adgangsforhold og parkeringsfaciliteter.
- Et idræts- og konferencecenter for hele kommunen.

- Nyt lokalt kultur- og fritidscenter
- 50 % egenfinansiering
- Et fyrtårn for idræt og bæredygtigt energiprojekt

- Depotfaciliteter
- Bevægelsesrum „Levedygtigt“, fælles cafeteria
- Større træningscenter
- Bedre adgangsforhold, større parkeringplads
- Et rum, der kobler tingene sammen.



MUNKEBOHALLEN - FORSLAG TIL UDBYGNING



MARSLEVHALLEN

- Depotfaciliteter
- Træningshal projekt (LOTUS)
- Bevægelses- / Multirum
- Scenefaciliteter
- Stadion op til tribune
- Opgradering af bowling

- Depotfaciliteter
- Klubfaciliteter

- Depotfaciliteter / Rødskeer
- Bevægelsesrum
(Gerne 3 badmintonbaner)
- Trænings- / Fitnesscenter
- Klublokale
- Kunstgræsbane og
supplerende omklædning
- Trafikomlægning / Helhedsplan

- Depotfaciliteter
- Multilokaler, der samlet svarer til en hal.
Gerne med 3-400 tilskuerpladser, springgrav
træningscenter, overnatning (Fyns Amt).
- Synlige / præsentable adgangsforhold
og parkeringsfaciliteter.
- Et idræts- og konferencecenter for hele kommunen.

- Nyt lokalt kultur-
og fritidscenter
- 50 % egenfinansiering
- Et fyrtårn for idræt og et
bæredygtigt energiprojekt

- Depotfaciliteter
- Bevægelsesrum
„Levedygtigt“, fælles cafeteria
- Større træningscenter
- Bedre adgangsforhold, større parkeringsplads
- Et rum, der kobler tingene sammen.



PROJEKT MARSLEVHALLEN - **FORSLAG TIL UDVIKLING**



HINDSHOLMHALLEN

- Depotfaciliteter
- Træningshal projekt (LOTUS)
- Bevægelses- / Multirum
- Scenefaciliteter
- Stadion op til tribune
- Opgradering af bowling

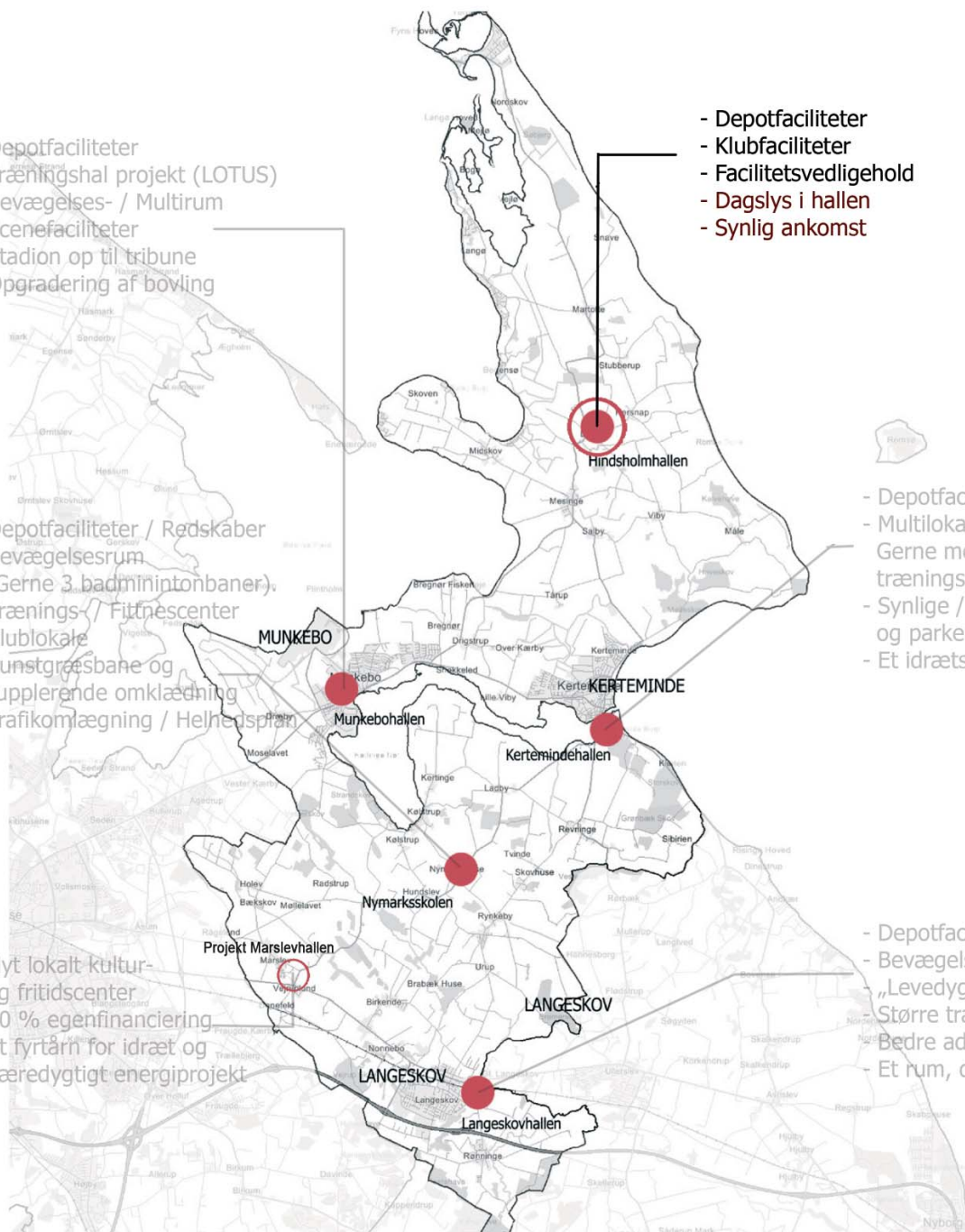
- Depotfaciliteter
- Klubfaciliteter
- Facilitetsvedligehold
- Dagslys i hallen
- Synlig ankomst

- Depotfaciliteter / Rødsåker
- Bevægelsesrum
(Gerne 3 badmintonbaner)
- Trænings- / Fitnesscenter
- Klublokale
- Kunstgræsbane og
supplerende omklædning
- Trafikomlægning / Helhedsplan

- Depotfaciliteter
- Multilokaler, der samlet svarer til en hal.
Gerne med 3-400 tilskuerpladser, springgrav
træningscenter, overnatning (Fyns Amt).
- Synlige / præsentable adgangsforhold
og parkeringsfaciliteter.
- Et idræts- og konferencecenter for hele kommunen.

- Nyt lokalt kultur-
og fritidscenter
- 50 % egenfinansiering
- Et fyrtårn for idræt og
bæredygtigt energiprojekt

- Depotfaciliteter
- Bevægelsesrum
„Levedygtigt“, fælles cafeteria
- Større træningscenter
- Bedre adgangsforhold, større parkeringsplads
- Et rum, der kobler tingene sammen.





HINDSHOLMSKOLEN - FORSLAG TIL UDVIKLING