

# Retningslinjer for lån af areal ved MARINAEN

## Adresse:

Marinavej 4, 5300 Kerteminde

## Areal:

Arealet benyttes til sejlstævner. Der er mulighed for, opstilling af telte og campingvogne i området.

- ★ Strøm
- ★ Vand

## Strøm:

Se afmærkning på kortmateriale til højre.

## Vand:

Se afmærkning på kortbilag til højre.

## Toiletter:

Arrangøren skal selv bestille og sørge for opsætning af toiletter.

Hvis toiletter og badeforhold på Marinaen ønskes anvendt, som ikke er offentlige tilgængelige, skal der betales for ekstra rengøring.

## Renovation:

Arrangøren skal selv sørge for bestilling og afregning af renovation. Affaldsstativer kan lånes af Park & Vej.

## Parkering:

Parkering skal ske på anviste arealer og efter færdselslovens regler. Der må ikke parkeres på strandarealer.

Parkeringsarealerne ved Johannes Larsen Museet og Restaurant Marinaen må ikke anvendes, da de er reserveret til deres gæster.

## Generelle forhold:

Ansøgning om lån af arealerne på Marinaen til offentligt arrangement sendes senest 6 uger før til:

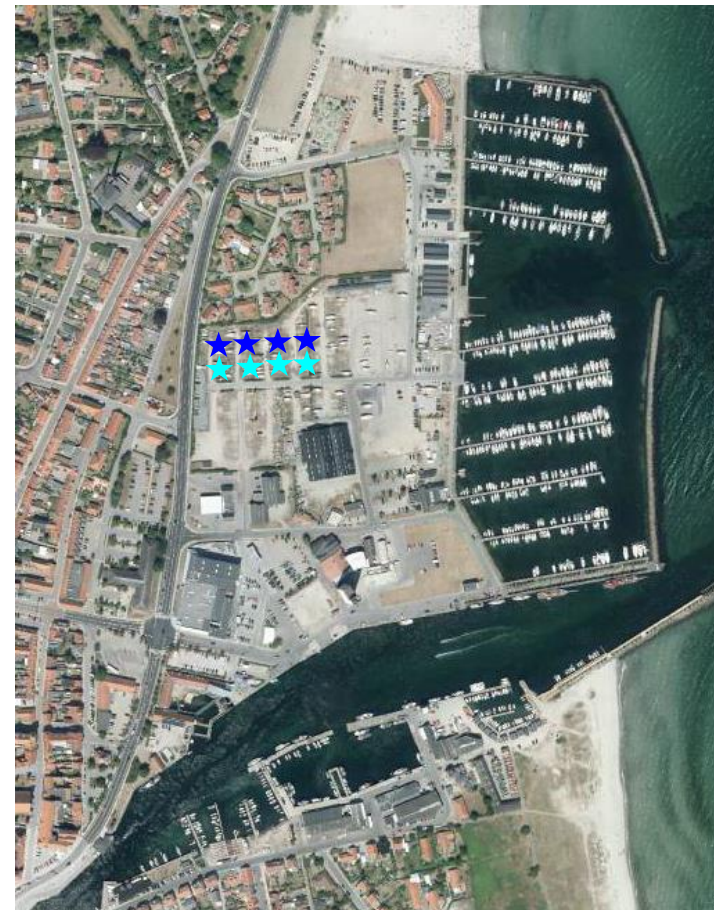
[trafikoganlaeg@kerteminde.dk](mailto:trafikoganlaeg@kerteminde.dk)

Når ansøgningen vedrørende lån af arealet er godkendt, skal der efterfølgende søges om tilladelse til: Opstilling af telte, scener og tribuner, skilte og afmærkning, salg af fødevarer, musik etc.

Se mere på:

[www.politi.dk/Fyn/da/Borgerservice/Tilladelser/](http://www.politi.dk/Fyn/da/Borgerservice/Tilladelser/)

Ved manglende oprydning og evt. skader på arealet eller installationer vil oprydning/retablering blive udført for arrangørens regning.



Trafik & Anlæg  
[trafikoganlaeg@kerteminde.dk](mailto:trafikoganlaeg@kerteminde.dk)  
Tlf. 65151458