

Retningslinjer for lån af areal ved NORDSTRANDEN

Adresse:

Hindsholmvej, 5300 Kerteminde

Areal:

1. Sportsområde
2. Parkering, campingvogne & telte
4700 m²
3. Parkering, campingvogne & telte
6000 m²

- ★ Vand
- ★ Strøm
- ★ Kloak

Arealerne bliver inden arrangementet klargjort efter kommunens normale standard. Ønskes der særlige tiltag skal disse betales af arrangøren.

Strøm:

Arrangøren skal selv kontakte en el-installatør for at blive tilsluttet strøm. Placering af strøm se kortbilag til højre.

Toiletter:

Arrangøren skal selv bestille og sørge for opsætning af toiletter. Der er kloak til tilslutning af toiletvogn. Toiletter og badeforhold på Marinaen er ikke offentlige, men kan mod betaling benyttes.

Parkering:

Parkering skal ske på anviste arealer og efter færdselslovens regler. Der må ikke parkeres på strandarealer. Parkeringsarealerne ved Johannes Larsen Museet og Restaurant Marinaen må ikke anvendes, da de er reserveret til deres gæster.

Renovation:

Arrangøren skal selv sørge for bestilling og afregning af renovation. Affaldsstativer kan lånes af Park & Vej.

Generelle forhold:

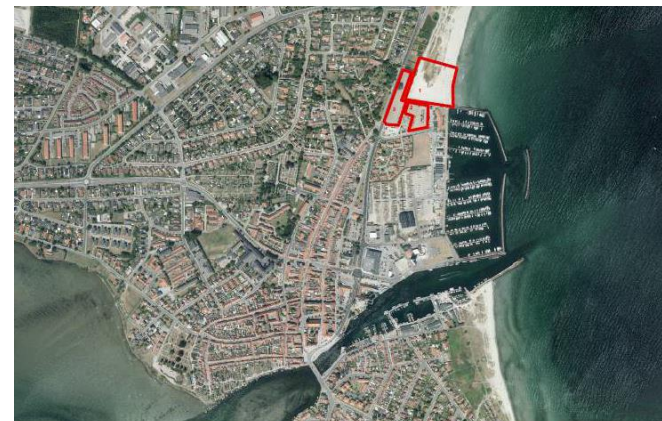
Ansøgning om lån af arealerne på Nordstranden til offentligt arrangement sendes senest 6 uger før til:

trafikoganlaeg@kerteminde.dk

Når ansøgningen vedrørende lån af arealet er godkendt, skal der efterfølgende søges om tilladelse til: Opstilling af telte, scener og tribuner, skilte og afmærkning, salg af fødevarer, musik etc. Se mere på:

www.politi.dk/Fyn/da/Borgerservice/Tilladelser/

Ved manglende oprydning og evt. skader på arealet eller installationer vil oprydning/retablering blive udført for arrangørens regning.



Trafik & Anlæg
trafikoganlaeg@kerteminde.dk
Tlf. 65151458