

Retningslinjer for lån af areal ved GRØNVANGEN LANGESKOV

Adresse:

Grønvangen, 5550 Langeskov

Areal:

71.200 m²

Arealet bliver bl.a. brugt til cirkus og Langeskov Kræmmermarked.

- ★ Strøm
- ★ Vand
- ★ Kloak

Strøm:

Arrangøren skal selv kontakte en el-installatør for at blive tilsluttet til strøm. Placering af strøm se kortbilag til højre.

Toiletter:

Arrangøren skal selv sørge for at bestilling, opsætning og tilslutning af toiletter.

Renovation:

Arrangøren skal selv sørge for bestilling og afregning af renovation. Affaldsstativer kan lånes af Park & Vej.

Parkering:

Parkering skal ske på anviste arealer og efter færdselslovens regler.

Generelle forhold:

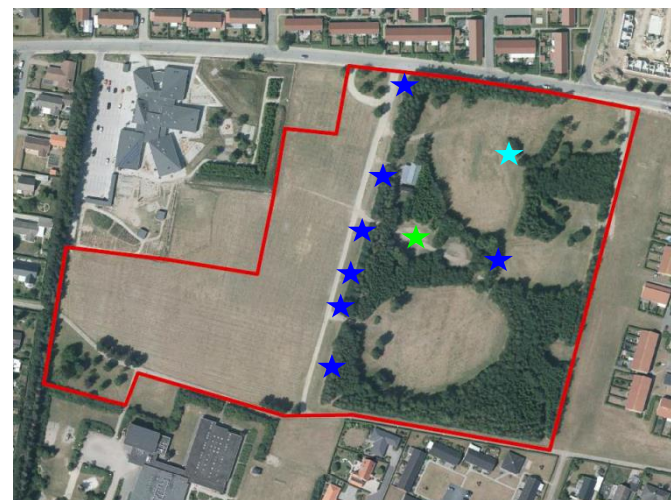
Ansøgning om lån af arealerne ved Grønvangen til offentligt arrangement sendes senest 6 uger før til: trafikoganlaeg@kerteminde.dk

Når ansøgningen vedrørende lån af arealet er godkendt, skal der efterfølgende søges om tilladelse til: Opstilling af telte, scener og tribuner, skilte og afmærkning, salg af fødevarer, musik etc.

Se mere på:

www.politi.dk/Fyn/da/Borgerservice/Tilladelser/

Ved manglende oprydning og evt. skader på arealet eller installationer vil oprydning/reablering blive udført for arrangørens regning.



Trafik & Anlæg
trafikoganlaeg@kerteminde.dk
Tlf. 65151458